

Culligan®
le meilleur de l'eau



City

GUIDE UTILISATEUR

Profiter de l'eau adoucie Culligan,
c'est **bénéficier du meilleur de l'eau**
et faire **votre part pour la planète !**

Cher Client,

Nous vous remercions d'avoir choisi l'adoucisseur Culligan City.

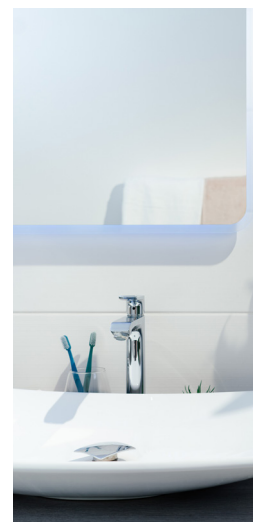
Ce guide utilisateur a été conçu pour vous permettre de bien connaître le fonctionnement de votre adoucisseur Culligan. Il vous permettra de l'utiliser de façon optimale.

Vous trouverez dans cette notice tous les renseignements et autres conseils utiles pour profiter pleinement de votre adoucisseur Culligan City. Nous vous recommandons de lire attentivement ce guide.

Bienvenue chez Culligan !

SOMMAIRE

- 4 **Précautions**
- 6 **Description du produit**
- 7 **Conditions d'installation**
- 8 **Fonctionnement de votre matériel**
- 11 **Un peu d'histoire**
- 12 **Recommandations**
- 14 **En cas d'eau dure : que faire ?**
- 16 **Le pense (pas) bête !**
- 17 **Nos solutions nettoyantes 100% éco**
- 18 **Bon à savoir !**
- 19 **Le mot de la fin : 1001 mercis !**



PRÉCAUTIONS

Définitions relatives aux instructions de sécurité :



« **Attention !** » est utilisé lorsque le non-respect des instructions peut entraîner des dommages de l'équipement ou de son environnement.



« **Avertissement !** » est utilisé pour indiquer un danger qui pourrait causer des blessures ou la mort s'il est ignoré.



« **Remarque !** » est utilisé pour mettre l'accent sur des points importants relatifs à l'installation, le fonctionnement ou la maintenance des équipements. Il s'agit d'une information importante, mais ne concernant aucun danger.

Les paragraphes **ATTENTION** et **AVERTISSEMENT** ne visent pas à couvrir toutes les conditions et situations possibles qui peuvent se produire. Le bon sens, la prudence et la vigilance sont nécessaires dans l'utilisation de l'équipement.

A l'attention des clients Culligan :

Nous encourageons les utilisateurs des appareils Culligan à lire attentivement ce guide et à se rapprocher de leur agence locale et/ou de leur technicien Expert Culligan pour tout complément d'information.



Avertissement !

Risque de choc électrique ! Avant de procéder à l'entretien de l'équipement, débranchez l'alimentation électrique pour éviter tout choc électrique.



Avertissement !

Dans le cas où il serait incorrectement installé, utilisé ou entretenu, ce produit peut causer des blessures graves. Les personnes qui installent, utilisent ou entretiennent ce produit doivent être formées à son utilisation correcte, averties de ses dangers et doivent lire l'intégralité du Guide avant d'essayer d'installer, d'utiliser ou d'entretenir ce produit. Il s'agit d'une information importante, mais ne concernant aucun danger. Le non-respect de tout avertissement ou mise en garde entraînant des dommages sur le produit annulera la garantie.



Attention !

Ce produit doit être alimenté en eau froide uniquement.



Attention !

Ce produit ne doit pas être utilisé par des enfants ou des personnes ayant des capacités physiques, sensorielles ou mentales réduites, ou des personnes ayant un manque d'expérience ou de connaissances. Il est nécessaire d'avertir les enfants de ne pas jouer avec cet appareil.



Attention !

Si le cordon de l'alimentation électrique de l'appareil semble être ou est endommagé, il doit être remplacé par un technicien Culligan ou une personne qualifiée similaire, afin d'éviter tout danger.



Attention !

Pour réduire le risque d'incendie lié à l'alimentation électrique de l'équipement, seuls le transformateur et le cordon d'alimentation fournis par Culligan peuvent être utilisés pour l'alimentation électrique de l'équipement.



Remarque !

Pour assurer un fonctionnement correct et efficace de ce produit Culligan et garantir votre complète satisfaction, suivez attentivement les instructions de ce guide.

Fiche d'identité de votre adoucisseur Culligan City

CARACTÉRISTIQUES DE L'APPAREIL

Type d'appareil : **City 10L**

Numéro de série de l'appareil :

Date d'installation :

RÉGLAGE INITIAL DE L'APPAREIL

Heure programmée de régénération :

Niveau de sel (nombre de barres) :

Volume de consigne (litres) :

Durée aspiration / rinçage lent :

Durée de détassage :

Durée du dosage de sel (secondes) :

Fréquence de régénération :

Nombre de personnes au domicile :

PRINCIPALES CARACTÉRISTIQUES DE L'EAU À TRAITER

Dureté de l'eau du réseau (°f) :

TH résiduel souhaité par le Client :

Consommation journalière (L/j) :

Pression de l'eau du réseau (bar) :

DESCRIPTION DU PRODUIT

L'adoucisseur Culligan City est un **adoucisseur compact** constitué d'un écran de programmation sur la tête et d'un corps de résine (10L) avec un **compartiment à sel intégré**.

Écran de programmation



Corps de résine avec compartiment à sel intégré



DIMENSIONS ADOUCISSEUR avec vanne bipasse :

- City 10 litres de résine :
H 62 cm - P 30 cm - L 53 cm

CONDITIONS D'INSTALLATION

Votre adoucisseur Culligan City est strictement réservé à l'usage des particuliers.

En France (hors Corse, DOM-TOM) et en Suisse romande, les réglages opérés lors de la mise en service initiale de votre adoucisseur doivent être réalisés par votre agence Culligan. Le coût correspondant est inclus dans le prix d'achat de votre appareil.

- Votre adoucisseur Culligan doit être **alimenté par de l'eau potable**.
- Nous vous conseillons vivement **d'installer un préfiltre** en amont de votre adoucisseur pour le préserver de l'éventuelle turbidité de l'eau (particules solides présentes en suspension).
- Le procédé d'adoucissement sur résines échangeuses d'ions cationiques ne modifie pas l'acidité de l'eau. Par exemple, le traitement pour obtenir un taux de TH de 0°f en sortie d'adoucisseur **ne rend pas l'eau plus acide**.
- La présence d'un adoucisseur ne dispense pas **d'entretenir régulièrement votre ballon d'eau chaude** et plus particulièrement son anode de protection.
- Votre adoucisseur Culligan doit être placé dans **un environnement tenu hors gel** (température ambiante d'utilisation comprise entre 2°C et 50°C).
- La pression doit être comprise entre 2,5 et 5 bars. En cas de pression supérieure, il faut impérativement installer **un réducteur de pression**.
- L'appareil doit être placé sur un sol plat capable de supporter la charge de l'ensemble, compartiment de sel plein.
- Pour permettre la maintenance de votre adoucisseur Culligan, nous vous conseillons de prévoir un emplacement dégagé de tout encombrement, **facilement accessible**.
- L'utilisation des raccords flexibles pour son branchement est vivement conseillée afin de faciliter l'accessibilité lors des entretiens.
- Pour gagner en simplicité et en sérénité, nous vous recommandons de souscrire **un contrat d'entretien**, gage de tranquillité et de bon fonctionnement de votre matériel.

Demandez conseil à votre agence Culligan ou à votre Technicien-Expert Culligan.

FONCTIONNEMENT DE VOTRE MATÉRIEL

L'utilisation du Culligan City

La vanne de l'adoucisseur est pilotée par une horloge électronique qui régule les deux modes de fonctionnement de l'appareil : Mode Service & Mode Régénération.

- **Mode Service** : l'appareil délivre de l'eau adoucie.
- **Mode Régénération** : l'appareil distribue de l'eau non adoucie pendant que la résine se régénère. C'est pourquoi le réglage de ce matériel privilégie une plage horaire pour la régénération (en général vers 2h du matin) durant laquelle la probabilité d'utilisation d'eau de la maison est minimale, voire nulle.

Remarques d'utilisation :



- **En Mode Service**, l'affichage donne l'heure de la journée.
 - > Si « REG » s'affiche, alors une régénération aura lieu, à l'heure prévue (en général à 2h du matin) dans les 24 heures suivantes.
 - > Si « REG » clignote, alors une régénération est en cours.

L'adoucisseur Culligan City est équipé d'un circuit électronique, d'un condensateur de haute capacité et d'un microprocesseur à mémoire. **Il conserve ainsi tous les paramètres de réglage, à l'exception de l'heure, lors de coupures de courant excédant 12 heures.**

Dans ce cas, la programmation de l'heure devient nécessaire afin de permettre une bonne remise en fonctionnement de l'appareil. Pour cela, utilisez les touches « + » et « - » pour ajuster respectivement les heures puis les minutes. Si vous êtes victime de coupures répétées, il existe, en option, **un kit avec une batterie supplémentaire permettant de prolonger la conservation des paramètres horaires.**

La programmation de l'adoucisseur

La programmation de votre Culligan City est réalisée par votre Technicien Culligan lors de sa mise en service initiale. Nous vous conseillons de ne pas modifier le paramétrage ou alors, si besoin, d'appeler votre agence Culligan.

L'écran de programmation du Culligan City permet d'accéder aux informations suivantes :



Comment régler l'heure ?

- 1 - Appuyez sur la touche « **STATUS** ». L'écran « TOD » apparaît et clignote pendant 3 secondes.
- 2 - Appuyez sur les touches « + » et « - » pour ajuster, selon le besoin, les minutes.
- 3 - Appuyez sur « **REG** » pour valider.
- 4 - Procédez de même pour programmer l'heure en appuyant sur les touches « + » et « - ».



Comment remplir mon compartiment à sel ?

- 1 - Soulevez le couvercle.
- 2 - Videz un sac de sel de 25 kg pour l'adoucisseur City 10 Litres.
- 3 - Remettez le couvercle



Comment programmer une régénération manuelle forcée ?

- 1 - Après le réglage de la fréquence de régénération, appuyez sur la touche « STATUS ».
- 2 - Lorsque l'appareil est en mode volumétrique, vous pouvez forcer la régénération à intervalle fixé. L'écran « TCB » apparaît et clignote pendant 3 secondes.
- 3 - Ensuite, l'intervalle enregistré s'affiche. Avec les touches « + » et « - », ajustez la durée souhaitée. Nous préconisons une fréquence minimale de régénération comprise entre 4 et 7 jours. (TCB paramétré généralement à 7).



Comment bypasser mon adoucisseur ?

Le raccordement de la plomberie doit être fait avec un bypass permettant d'isoler l'adoucisseur pour les opérations de maintenance ou pour la mise à l'arrêt (en cas d'absence prolongée ou de panne).



En cas d'absence : bypass et régénération manuelle

En cas **d'absence supérieure à 40 heures**, nous vous recommandons de couper l'eau au compteur général de votre maison ou bien de bypasser manuellement votre matériel Culligan, au même titre que pour vos appareils ménagers (lave-vaisselle, lave-linge...). Cette opération permet de prévenir, en votre absence, tout désagrément lié à d'éventuelles fuites inattendues.

Pour fermer le bypass de votre adoucisseur et passer en eau dure (eau du réseau non adoucie), tournez à fond dans le sens des aiguilles d'une montre, le volant du bypass manuel, situé à l'arrière de la vanne.

Vanne Culmix Culligan :

Bypass fermé = Eau dure



Bypass ouvert = Eau adoucie

Vanne Bypass BHB :

Bypass fermé = Eau dure



Bypass ouvert = Eau adoucie



Comment régler l'heure de régénération ?

- 1 - Après le réglage de l'heure, appuyez sur la touche « **STATUS** ». L'écran « **TOR** » apparaît et clignote pendant 3 secondes.
- 2 - Comme pour la programmation de l'heure, appuyez sur les touches « + » et « - » pour ajuster, selon le besoin, les minutes de l'heure de régénération.
- 3 - Appuyez sur « **REG** » pour valider.
- 4 - Pour programmer l'heure de régénération, appuyez sur les touches « + » et « - ».



Un peu d'histoire

1936

Emmett Culligan, pionnier du traitement de l'eau, est né en 1893 dans une ferme du Dakota du Sud aux Etats-Unis. C'est lui qui a découvert les effets adoucissant de la zéolite. Munie d'une boîte à café perforée et de zéolite, il conçoit son premier adoucisseur. Après un succès rapide, il fonde la firme Culligan en 1936.

En France, **depuis 1960**, Culligan est présent sur l'ensemble du territoire. La qualité de nos produits et de notre Service fait de Culligan le spécialiste incontournable des solutions de **traitement de l'eau pour toute la maison**, et également pour **les entreprises**.



RECOMMANDATIONS

Pour assurer le bon fonctionnement de votre matériel, nous vous invitons à contacter votre Technicien-Expert Culligan et à suivre nos quelques recommandations. Dans tous les cas, nous vous conseillons **de nettoyer ou de faire nettoyer régulièrement la résine et de la changer au moins tous les 10 ans.**

NETTOYAGE

Nettoyage de votre adoucisseur

Votre adoucisseur Culligan doit être nettoyé régulièrement avec un chiffon sec afin d'en éliminer la poussière. Ne placez aucun objet lourd sur le dessus de l'appareil.

Nettoyage du compartiment à sel

Pour nettoyer le compartiment à sel, nous vous recommandons d'enlever le couvercle ainsi que celui de la chambre à saumure. Ensuite, déposez la canne à sel en l'enlevant par le haut de la chambre à saumure et placez-la à côté en position verticale. Enlevez tout le sel propre et placez-le dans un récipient propre. Videz complètement le compartiment de tout le sel souillé et portez-le à la déchetterie. Ensuite, nettoyez l'intérieur en utilisant de l'eau claire et une brosse douce.

Puis, remettez la canne à saumure dans la chambre à saumure et versez de l'eau sur une hauteur de 5 à 10 cm. Enfin, remettez du sel propre dans le compartiment et repositionnez le couvercle.

Il est fortement recommandé d'effectuer ces opérations de nettoyage régulièrement.





CONSEILS D'UTILISATION

Pour toute intervention, faites appel à l'équipe Service de votre agence Culligan, spécialiste du traitement de l'eau.

Pour assurer le bon fonctionnement de votre adoucisseur, nous vous recommandons fortement d'utiliser le **sel en pastilles « Culligan »**, conforme à la norme européenne EN 973/A1.

Enfin, pour éviter toute surprise de consommation d'eau inhabituelle, nous vous invitons à vérifier régulièrement votre compteur d'eau général. Nous préconisons dans nos contrats d'entretien une vérification de votre compteur général d'eau tous les 4 mois.

RECOMMANDATIONS D'ENTRETIEN

Nous vous recommandons de faire appel à un Technicien Expert Culligan pour l'entretien de votre adoucisseur Culligan City, **au moins une fois par an pour une analyse du TH de l'eau brute et adoucie, les contrôles électriques et hydrauliques et la désinfection de la résine.**

EN CAS D'EAU DURE

Malgré un entretien régulier et une surveillance irréprochable de votre adoucisseur Culligan, il se peut qu'un dysfonctionnement apparaisse.

Avant d'appeler votre agence Culligan, nous vous proposons de vérifier les points suivants :

- **Alimentation électrique**

Vérifiez le branchement électrique.

Assurez-vous que l'alimentation électrique ne dépend pas d'un interrupteur secondaire qui aurait été coupé ou qui serait susceptible de l'être. Vérifiez que le fusible protégeant l'installation électrique n'est pas hors d'usage ; remplacez-le si nécessaire et rebranchez l'alimentation électrique.

Après tous ces contrôles, si l'affichage est toujours inexistant, alors appelez votre agence Culligan.

- **Vanne Bypass**

Vérifiez que la position de la vanne bypass est bien dans la position d'adoucissement et que le compartiment à sel est bien rempli. Déclenchez une régénération immédiate et vérifiez après son déroulement que l'eau est bien adoucie.

- **Eau non disponible**

Si vous n'avez pas d'eau aux différents points d'utilisation de la maison, vérifiez si la distribution publique n'est pas interrompue. Pour cela, ouvrez le robinet situé avant l'adoucisseur. Si l'eau s'écoule normalement à la pression habituelle, vérifiez la position de la vanne bypass. Si elle est en position bypass ouvert, mettez-la en position bypass fermée et appelez votre agence Culligan.

- **Écoulement continu à l'égout**

Si de l'eau s'écoule continuellement à l'égout, vérifiez si l'appareil est en régénération. Si tel est le cas, laissez-le régénérer. Si l'appareil n'est pas en régénération ou si la régénération ne se termine pas automatiquement, débranchez l'alimentation électrique, placez l'appareil en position bypass fermé et appelez votre agence Culligan.

- **Approvisionnement en sel**

Vérifiez le niveau du sel dans le compartiment à sel. Il ne doit pas y avoir d'eau au-dessus du sel. Au besoin, ajoutez du sel dans le compartiment. Il est nécessaire d'attendre environ quatre heures avant d'obtenir une saumure efficace. Tenez-en compte avant de programmer une régénération immédiate. **Préférez l'utilisation du sel Culligan conforme à la norme européenne EN 973/A1.**

- **Sel colmaté**

Une humidité ambiante élevée ou un type de sel inadéquat peuvent provoquer l'agglomération du sel en forme de coupole coincée entre les parois du compartiment, ce qui empêche le sel de descendre et d'être dissous par l'eau pour former la saumure. Si vous avez de l'eau dure et que la réserve de sel semble suffisante (niveau d'eau non visible dans le compartiment à sel), il est probable qu'une coupole se soit formée.

Pour y remédier, prenez un manche de balai, enfoncez-le dans la coupole de sel aggloméré en faisant attention de ne pas endommager la base du compartiment à sel.

Si, après avoir lu nos recommandations, vous ne parvenez pas à régler la gêne occasionnée, alors appelez votre agence Culligan.

CULLIGAN À VOS CÔTÉS



Entretien, dépannage, changement des pièces... Faites confiance à nos Experts Techniques pour optimiser **l'efficacité et la durée de vie de votre matériel !**

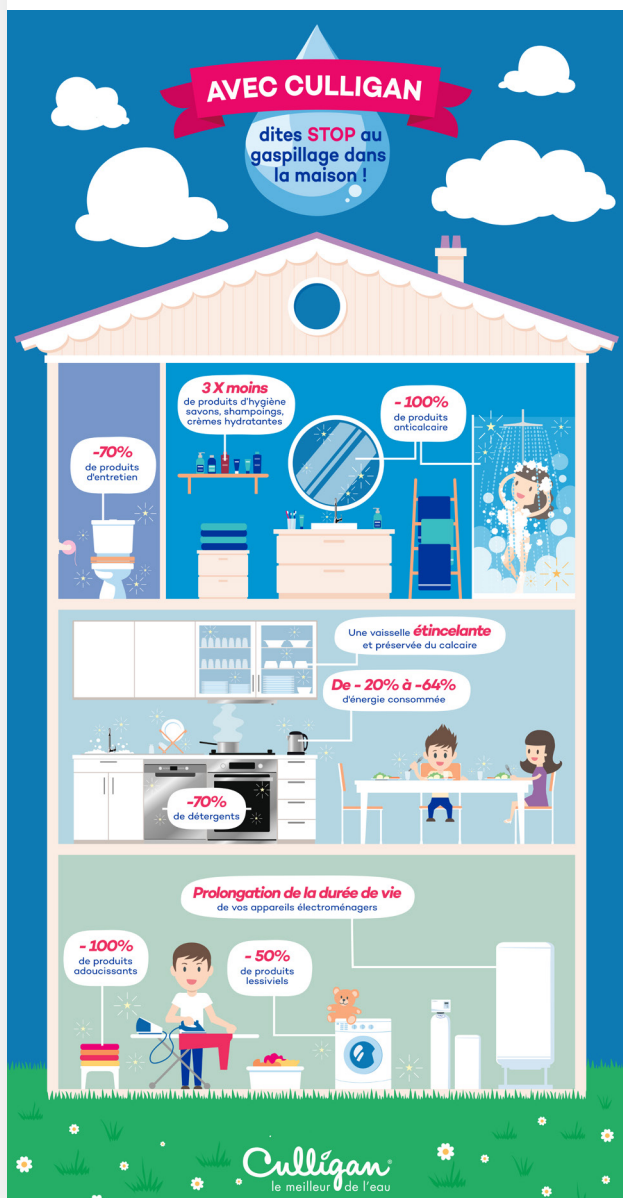


Vous avez acheté un adoucisseur City ? Si vous n'avez pas encore souscrit un contrat d'entretien, **contactez votre agence Culligan la plus proche de chez vous** pour découvrir la solution la mieux adaptée à votre besoin (coordonnées disponible sur culligan.fr).



Vous louez un adoucisseur City ? Pas de stress, le Service est compris dans la location. **Culligan s'occupe de tout !**

Le pense (pas) bête !



Produits d'hygiène, lessiviels et ménagers : **avec l'eau adoucie Culligan, pensez à bien doser !**

Avant l'installation de votre adoucisseur, la présence de calcaire dans votre maison diminuait l'efficacité des lessives et produits d'entretien. Plus il y a de magnésium et de calcium dans l'eau, moins les tensioactifs sont efficaces ; donc, plus il faut ajouter de produits. Désormais, **pensez à d'adapter le dosage de vos produits.**

Par exemple, **diminuez considérablement les doses de lessives !** Pour vous aider, consultez les indications présentes sur l'emballage.

Vous ferez également des économies en stoppant l'achat de certains produits : **Fini l'adouccissant, les produits anti-calcaire, le détartrant, le sel régénérant et le liquide de rinçage !**

Côté hygiène, la consommation de savon, de gel douche, de shampoing est également divisée par 4. Aussi, réduisez votre consommation d'après-shampooing, de masques pour cheveux, de crème hydratante. Avec un adoucisseur, votre peau et vos cheveux ne sont plus agressés par le calcaire et restent naturellement doux et sains.



En choisissant l'adoucisseur Culligan City, vous faites **un geste pour la planète !**

NOS SOLUTIONS NETTOYANTES 100% ÉCO

Découvrez nos produits nettoyants naturels, respectueux de l'environnement !



TABLETTES LAVE-LINGE

Pour un linge aux couleurs éclatantes

- Parfum **100% naturel** fleur de coton
- **Efficace dès 30°C** sur tous textiles, blancs et couleurs
- Hypoallergénique, convient aux peaux sensibles
- Élimine tous les types de tâches même les plus difficiles
- 96,65% des ingrédients sont d'origine naturelle

TABLETTES LAVE-VAISSELLE

Pour une vaisselle étincelante

- **Au bicarbonate de soude**
- Nettoie, dégraisse et fait briller parfaitement la vaisselle en cycle long (cycle de 45min à 2h)
- 90% des ingrédients sont d'origine naturelle

LES +

0%

FORMULE SAIN ET NATURELLE

Sans allergènes, ni conservateurs
Sans perturbateurs endocriniens



FABRIQUÉ EN FRANCE



ZÉRO DÉCHET

Protégée par un film hydrosoluble



ÉCONOMIQUE ET ÉCOLOGIQUE

Avec une eau adoucie, 1 tablette suffit !



CERTIFICATION ECOCERT

Votre Technicien est à votre service pour vous présenter ces solutions écoresponsables et idéales pour profiter pleinement des bienfaits de l'eau adoucie.

Culligan
le meilleur de l'eau

&



BON À SAVOIR !

Pourquoi est-il intéressant d'associer un purificateur d'eau à un adoucisseur ?

Grâce à votre adoucisseur, vous bénéficiez désormais d'une eau adoucie, débarrassée du calcaire et de ses méfaits.

Coupler un purificateur d'eau à un adoucisseur peut être pertinent pour profiter également d'une eau de qualité pour boire et cuisiner.

Bien que l'eau du robinet réponde à des normes de potabilité très strictes, elle peut avoir un goût et une odeur de chlore et contenir des micropolluants : pesticides, bactéries, résidus médicamenteux, nitrates, cuivre, plomb et autres métaux lourds.

Le purificateur d'eau va permettre de rendre l'eau plus pure en éliminant ces différents éléments indésirables potentiellement présents dans l'eau.



En un seul clic, vous découvrirez tous les bienfaits d'une eau filtrée directement depuis votre robinet d'eau !

Pour en savoir plus, n'hésitez pas à en parler à votre Technicien ou à contacter votre agence Culligan.



Eau adoucie
pour votre confort
et votre bien être



Eau filtrée pour
boire et cuisiner

**Avec l'eau CULLIGAN, vous profitez
du meilleur de l'eau partout dans votre maison.**



LE MOT DE LA FIN : 1001 MERCI

Cher.e Client.e,

Depuis 2020, Culligan est engagé aux côtés de l'association de solidarité internationale 1001fontaines, qui se bat pour fournir de l'eau potable aux populations défavorisées et distribuer gratuitement une eau saine dans les écoles.

Aujourd'hui encore, 1/3 de la population mondiale est encore privée d'eau potable ; Et l'eau impropre tue un enfant toutes les 90 secondes.

Une eau saine, c'est moins de maladies, 75% de baisse d'absentéisme et une meilleure concentration. Tout simplement, de meilleures chances d'avenir pour ces enfants.

A travers son activité, 1001fontaines sauve des vies.

A chaque fois qu'un produit Culligan est installé chez un de nos clients, nous parrainons un écolier au Cambodge. **Car il suffit seulement de 2€ pour qu'un écolier boive une eau saine toute l'année.**



Comme tous nos clients, vous êtes maintenant un Culligan Water Angel

Florent Carbonneau
Président Culligan France

Pour suivre l'actualité de notre partenariat :
www.culligan.fr/culligan-s-engage-aux-cotes-de-1001-fontaines/



Toutes les informations mentionnées dans ce guide sont le fruit de l'expérience Culligan associée à l'exigence de nos utilisateurs. Nous vous souhaitons de profiter du meilleur de l'eau, chez vous, tout au long de l'année !



FR

Cet appareil
et ses accessoires
se recyclent

À DÉPOSER
EN MAGASIN



OU

À DÉPOSER
EN DÉCHÈTERIE



Points de collecte sur www.quefairedemesdechets.fr
Privilégiez la réparation ou le don de votre appareil !

culligan.fr